



Tegels eruit, groen erin

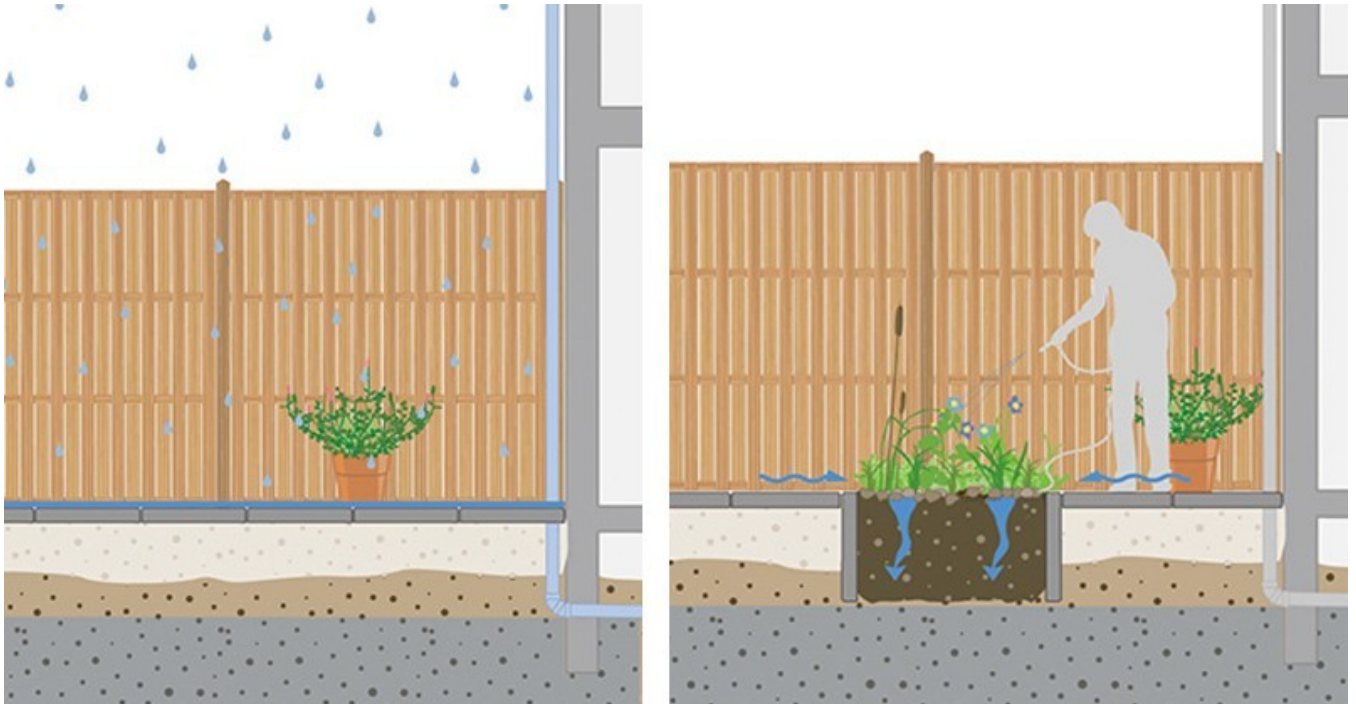


©Groei en Bloei

Minder tegels in de stad heeft veel voordelen. Het regenwater kan in de bodem zakken en vult zo het grondwater aan. Als regenwater op beplante grond valt in plaats van op tegels, gaat het direct de grond in en hoeft het niet via het riool afgevoerd te worden. Dit helpt wateroverlast te beperken bij heftige regenbuien.

In stedelijk gebied is veel oppervlak onnodig verhard. Vaak wordt gedacht dat het onderhoud makkelijker is. Maar ongebruikt verhard oppervlak moet ook onderhouden worden: het moet geveegd worden en onkruidvrij gemaakt worden, vaak met bestrijdingsmiddelen. Het is dan ook zeer de vraag of een onderhoudsarm wild grasveld dat maar twee keer per jaar gemaaid hoeft te worden, meer onderhoud vraagt dan een betegeld plein.

De voordelen van groen, onverhard oppervlak wegen ruimschoots op tegen een grotere mate van onderhoud: minder wateroverlast, minder hitte, een gezondere bodem, geen verdroogde bodem, meer biodiversiteit en een betere luchtkwaliteit. Bovendien kunnen burgers bij het onderhoud van groen in hun wijk betrokken worden.



Schematische doorsnede van tegels eruit - plant erin.

Minder tegels in de tuin

Ook voor tuinen geldt: hoe minder tegels hoe beter. Het weghalen van tegels biedt meer ruimte aan flora en fauna en natuurlijk bodemleven. Inheemse vaste planten die op de bodem afgestemd zijn, hebben minder water nodig. Bodembedekkers beschermen de bodem tegen uitdroging en bieden voedsel voor vogels, vlinders, bijen en insecten. Zo verbetert het de biodiversiteit. Het groen houdt bovendien de tuin koeler op hete zomerse dagen.

Het verwijderen van tegels kan echter arbeidsintensief zijn. En soms is het kostbaar om de tegels af te laten voeren. Je kunt de tegels ook ter plaatse gebruiken voor een stapelmuur: een goede plek voor kleine dieren.



[1]©Merlijn Michon

Soort oplossing:
Water infiltreren

Categorieën:
Tuin
Straat
Plein
Park
Buurt

Bijkomende effecten

Waterkwaliteit	■ ■
Luchtkwaliteit	■
Biodiversiteit	■ ■
Hitte	■ ■
Multifunctioneel ruimtegebruik	■ ■
Constructiekosten	■

Onderhoud/beheer kosten



Source URL: <https://www.amersfoortrainproof.nl/toolbox/maatregelen/tegels-eruit-groen-erin>

Links

[1] <https://www.amersfoortrainproof.nl/node/100>